

EACH-Charta

Krankenhausaufenthalt nur wenn nötig

Hospital stay only when necessary

1. Kinder sollen nur dann in ein Krankenhaus aufgenommen werden, wenn die medizinische Behandlung, die sie benötigen, nicht ebenso gut zu Hause oder in einer Tagesklinik erfolgen kann.



Nähe und Sicherheit im Krankenhaus

Proximity and safety in hospitals

2. Kinder im Krankenhaus haben das Recht, ihre Eltern oder eine andere Bezugsperson jederzeit bei sich zu haben.



Mitnahme einer Begleitperson

Inclusion of an accompanying person

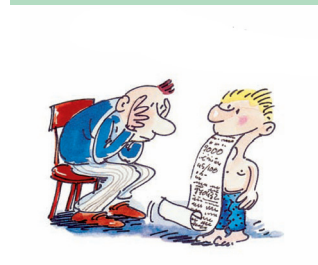
3. Bei der Aufnahme eines Kindes ins Krankenhaus soll allen Eltern die Mitnahme angeboten werden, sie sollen ermutigt und es soll ihnen Hilfe angeboten werden, damit sie beim Kind bleiben können. Eltern dürfen daraus keine zusätzlichen Kosten entstehen.



Kindgerechte Information

Information suitable for children

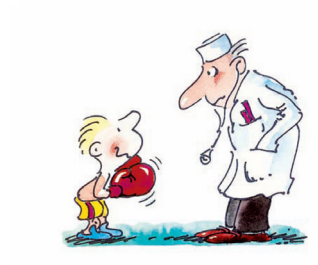
4. Kinder haben wie ihre Eltern das Recht, ihrem Alter und ihrem Verständnis entsprechend informiert zu werden.



Mitbeteiligung und Mitentscheidung

Participation and codecision

5. Kinder und Eltern haben das Recht, in alle Entscheidungen, die ihre gesundheitliche Betreuung betreffen, einbezogen zu werden.



Kindgerechte Umgebung

Child-friendly environment

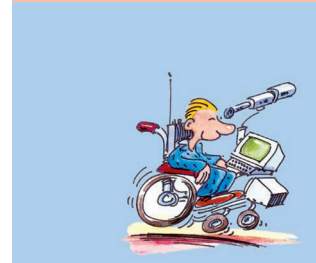
6. Kinder sollen gemeinsam mit anderen Kindern betreut werden, die von ihrer Entwicklung her ähnliche Bedürfnisse haben.



Unterstützung nach Alter und Entwicklungsstand

Support by age and level of development

7. Kinder haben das Recht auf eine Umgebung, die ihrem Alter und ihrem Zustand entspricht und die ihnen umfangreiche Möglichkeiten zum Spielen, zur Erholung und Schulbildung gibt. Die Umgebung soll nach den Bedürfnissen der Kinder geplant und eingerichtet sein und über entsprechend geschultes Personal verfügen.



Personal mit qualifizierter pädiatrischer Ausbildung

Staff with qualified pediatric training

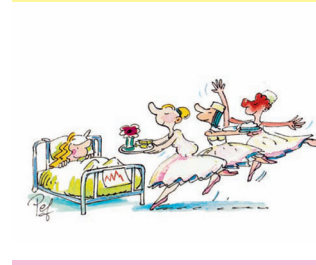
8. Kinder haben das Recht auf Betreuung durch Personal, das durch Ausbildung und Einfühlungsvermögen befähigt ist, auf die körperlichen, seelischen und entwicklungsbedingten Bedürfnisse von Kindern und ihren Familien einzugehen.



Kontinuität in der Betreuung

Continuity in care

9. Kontinuität in der Pflege kranker Kinder soll durch ein möglichst kleines Team sichergestellt werden.



Behandlung mit Takt und Verständnis

Treatment with discretion and sympathy

10. Kinder müssen mit Takt und Verständnis behandelt und ihre Intimsphäre muss jederzeit respektiert werden.

